



FRÜHLINGSERWACHEN!

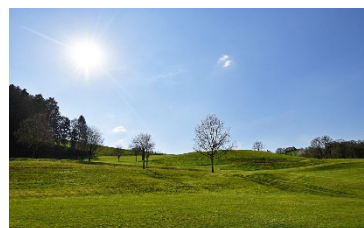
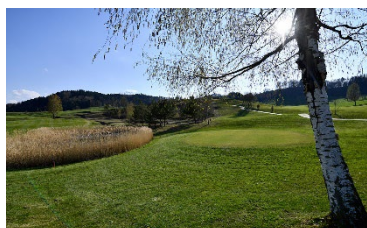
Oberburg, den 04.03.2025

Sagt Ihnen „Mocha Mousse“ etwas? Die einen unter Ihnen verspüren wohl Lust auf ein süsses Dessert. Und die anderen?

Genau, statt „Hirnen“ Lust auf ein erstes „Golfrundeli im Ämmitau“!

Wir öffnen auf **Samstag, 8. März 2025 die gesamte 18-Loch Anlage:**

- Der **Timetable** für Startzeiten ist täglich **ab 10.00 Uhr offen**. Buchen Sie bitte online Ihre Startzeit vor Ihrem Abschlag und halten Sie die Zeit ein. Reservieren Sie sich gleich Ihre Tee-Time [hier](#).
- Sie können **Trolleys** benützen – der Waschplatz bleibt vorerst wegen Frostgefahr geschlossen. Vorne bei der Driving Range finden Sie aber den mit Wasser gefüllten Brunnen.
- Die **WC-Anlagen** werden geöffnet, die Garderoben bleiben noch geschlossen.
- Die **Caddyhalle** ist geöffnet und die **Stromzufuhr** auf Ihren **Caddyschrank** eingeschaltet.
- Unser **Sekretariat ist jeweils am Mittwoch sowie von Freitag bis Sonntag zwischen 11.00 und 15.00 Uhr geöffnet**. Laden Sie gleich Ihre Ballkarte auf und holen Sie Ihren Mitgliederausweis ab.
- Bei schlechter Witterung (z.B. Schnee, Regen, Frost) werden die obigen Öffnungszeiten kurzfristig angepasst. In diesem Fall verlieren die Reservationen von Startzeiten ihre Gültigkeit (kein automatisches Verschieben auf einen späteren Moment; Sie müssen sich eine neue Startzeit buchen). Den **aktuellen Platzstatus** finden Sie [hier](#).
- Die Driving Range mit dem Top Tracer, das Putting Green, der 3-Loch Academy Course sowie der 3-Loch Apéro Course samt Pitching Area sind weiterhin täglich geöffnet.
- Infolge der Neuansaat gewisser Tees stehen die Abschlagsmarkierungen Gelb einmal auf Blau oder Rot. Für eine erste Runde ganz angenehm!
- Das **Restaurant Altes Sumpfhaus** wird je nach Witterung **kurzfristig öffnen**. Mehr erfahren Sie [hier](#).



Wenn Sie Freunde und Bekannte haben, so nehmen Sie diese doch gleich mit auf eine erste Runde! **Die 18-Loch Winter-Greenfee für Gäste beträgt im März CHF 75.** Sie ist vor der Runde im Sekretariat zu bezahlen.

Machen Sie sie auf unsere **SaisonGREENFEE 2025** und unser **Greenfee-Package „Ärdeschön“** aufmerksam. Alle Informationen finden Sie [hier](#).

Wir begrüßen mit **Alain Scheidegger einen neuen Greenkeeper** in unserem Team. Herr Scheidegger ist Landschaftsgärtner und wohnt mit seiner Familie in Rüegsau. Wir freuen uns – herzlich willkommen!

Unsere **Proette Joanne Walley** freut sich auf Sie und erteilt ab sofort Privatlektionen. Zum Saisonstart geht bekanntlich nichts über einen lockeren Golfschwung. Buchen Sie Ihren Golfunterricht [hier](#).

Unser **Pro und Physiotherapeut Philippe Bücheli** steht Ihnen ebenfalls gerne für einen tollen Auftakt in Ihre Turniersaison zur Seite. Lektionen buchen Sie bei ihm direkt unter M 079 300 72 73.

Jetzt möchten Sie natürlich doch noch wissen, was es sich mit „Mocha Mousse“ auf sich hat. Also: So heisst die Pantone-Farbe des Jahres 2025. Ein wärmender, satter Brauntönen verspreche Behaglichkeit. Naja – als Golferin und Golfer gibt’s nur eine Farbe: „Greenery“! Und dazu der Geruch von frisch gemähtem Gras.

Also – worauf warten Sie noch? Jetzt heisst’s: „uuf is „Ämmitau“ – die erste Golfrunde wartet auf Sie!

Herzliche Grüsse

GOLF EMMENTAL



Raphael Weibel
Präsident

PS: Für einen perfekten Saisonstart buchen Sie am besten ein paar Unterrichtslektionen. Unsere Proette Joanne Walley freut sich auf Sie. Buchen Sie gleich [hier](#).